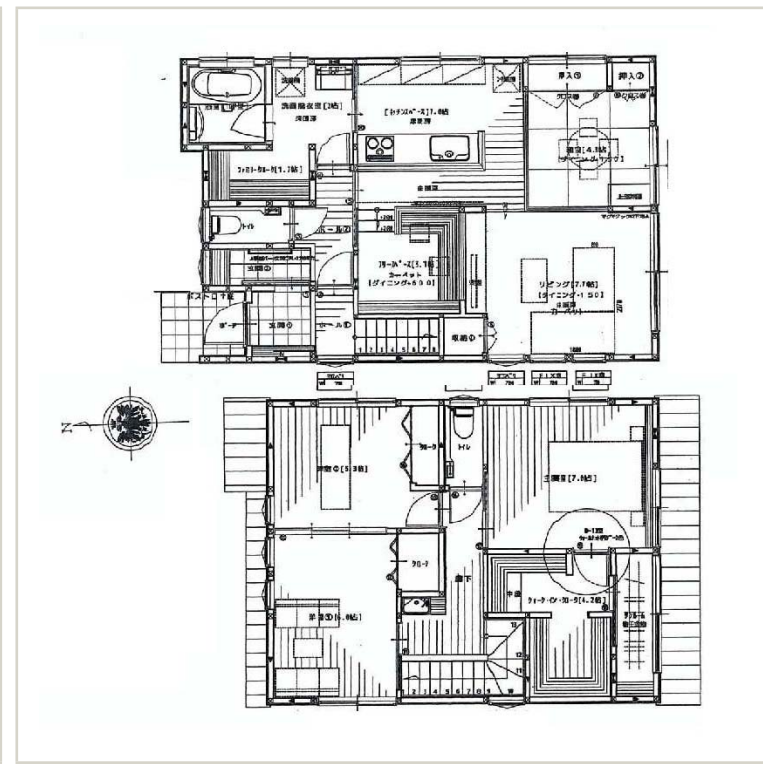


# 物件案内書 (戸建 / 土地) A-1144

種別	売戸建	中古	現況	居住中	物件状態	公開中	
価格	価格	3,350.00 万円	内消費税	0 万円	内負担金	万円	
所在地	金沢市押野3丁目 638番地1			小学校	押野小学校		
				中学校	西南部中学校		
建物名				都市計画	市街化区域		
所在地備考				用途地域	1種住居		
最寄の交通機関	路線	駅	最寄施設	押野小学校			
	バス停 押野2丁目	徒歩 6 分		470 m			
土地	面積	公簿	141.96 m <sup>2</sup>	42.94 坪	土地権利	所有権	
	建/容	建ぺい率	60 %	容積率	200 %	契約残存期間	
	地目	宅地	条件等	現況渡し	借地料		
道路	画地	一方路	方角	幅員	接道の長さ	公道私道	
		道路1	北	9.00 m	8.00 m	公道 有り 無し	
		道路2		0.00 m	0.00 m	0.00 m <sup>2</sup>	
建物/設備	面積	112.50 m <sup>2</sup>	バルコニー	m <sup>2</sup>	駐車台数	3 台	
	建築年月	2018/01	建築確認番号		電気	有り	
	構造	木造			ガス	無し	
			地上 2 階	地下 0 階	排水	下水道	
	間取り	3LDK	引込状況	引込済	トイレ	温水洗浄	
	間取内訳	1F:和4.3 フリースペース3.1 LDK15.5 洗面 浴室 WC 2F:洋10.9(WIC3.9含む) 洋6 洋5.3 サルーム					
	引渡日	2024/11月中旬予定			建物状況調査	報告書	実施日
特徴	駐車場3台分 オール電化			リフォーム			
その他備考	<ul style="list-style-type: none"> <li>・床暖房(リビング・キッチン・洗面)</li> <li>・ハウスクリーニング後お引渡し</li> </ul>						



宗と土地のお店  
株式会社  
**Aアシスト**  
〒921-8011  
金沢市入江1丁目143番地  
TEL.076-292-2882 FAX.076-292-2112

取引態様	仲介
報酬	三ツ割